

台灣人壽

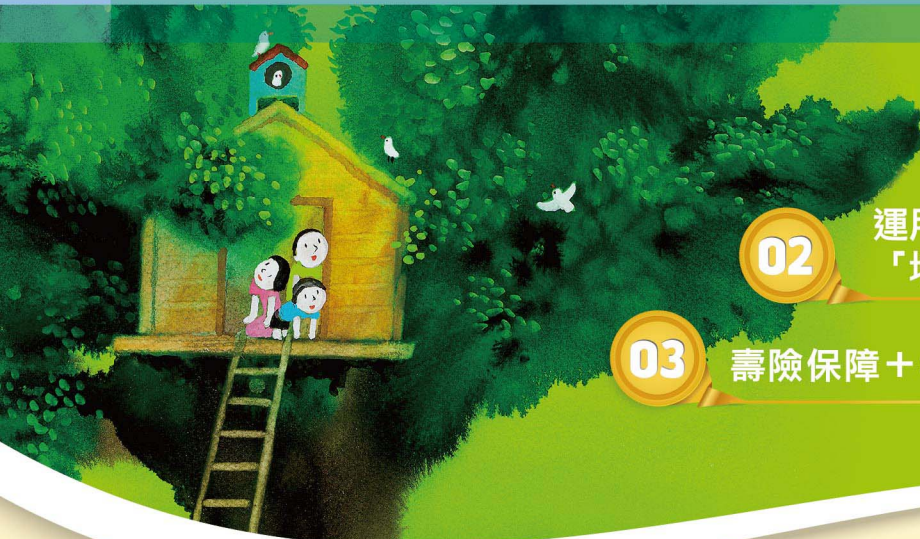
吉順利利率變動型終身壽險

商品名稱：台灣人壽吉順利利率變動型終身壽險

商品文號：中華民國106年1月1日台壽字第1062320021號函備查

給付項目：1.所繳保險費並加計利息的退還、身故保險金或喪葬費用保險金

2.特定意外身故保險金或喪葬費用保險金 3.完全殘廢保險金 4.祝壽保險金 5.增值回饋分享金



- 01** 0歲至85歲皆可投保，達成人生各階段目標
- 02** 運用宣告利率有機會累積「增值回饋分享金」，有效運用資金
- 03** 壽險保障+特定意外事故保障，保障更充足

範例說明

(本保險為不分紅保險單，不參加紅利分配，並無紅利給付項目。)

40歲的王先生投保「台灣人壽吉順利利率變動型終身壽險」基本保險金額1,000萬元，表定躉繳保險費新臺幣5,192,000元，享0.7%高保費折扣後，實繳保費新臺幣5,155,656元，投保時選擇每年增值回饋分享金給付方式皆為「購買增額繳清保險金額」。

假設每年宣告利率為 2.99% 不變情況下，且於投保時選擇每年增值回饋分享金給付方式皆為「購買增額繳清保險金額」。											
保單年度末	保險年齡	累計實際總繳保費(A)	基本保險金額對應之保單價值準備金(B)	基本保險金額對應之保單現金價值(解約金)(C)	累計增加保險金額(註2)(註3)	累計增加保險金額對應之保單價值準備金(D)(註2)	保單價值準備金合計(E)=(B)+(D)	保單現金價值(解約金)合計(F)=(C)+(D)	當年度保險金額(含累計增加保險金額)(註2)	身故/完全殘廢保險金(含累計增加保險金額)(註2)	
1	40	5,155,656	5,002,500	4,502,300	199,004	99,550	5,102,050	4,601,850	10,199,004	5,454,183	
2	41		5,051,400	4,647,300	401,964	203,048	5,254,448	4,850,348	10,401,964	5,562,721	
3	42		5,100,900	4,896,900	608,963	310,626	5,411,526	5,207,526	10,608,963	5,673,419	
4	43		5,151,000	5,022,200	820,081	422,424	5,573,424	5,444,624	10,820,081	5,786,320	
5	44		5,201,700	5,123,700	1,035,401	538,585	5,740,285	5,662,285	11,035,401	5,901,467	
6	45		5,253,000	5,200,500	1,255,005	659,254	5,912,254	5,859,754	11,255,005	6,018,907	
7	46		5,305,000	5,305,000	1,478,980	784,599	6,089,599	6,089,599	11,478,980	6,138,683	
8	47		5,357,600	5,357,600	1,707,408	914,778	6,272,378	6,272,378	11,707,408	6,272,378	
9	48		5,411,000	5,411,000	1,940,385	1,049,942	6,460,942	6,460,942	11,940,385	6,460,942	
10	49		5,464,800	5,464,800	2,177,999	1,190,233	6,655,033	6,655,033	12,177,999	6,655,033	
30	69		6,661,800	6,661,800	8,060,424	5,369,693	12,031,493	12,031,493	18,060,424	12,031,493	
50	89		8,122,100	8,122,100	16,784,263	13,632,346	21,754,446	21,754,446	26,784,263	21,754,446	
70	109		9,901,800	9,901,800	29,722,037	29,430,167	39,331,967	39,331,967	39,722,037	39,331,967	
71	110		0	0	30,512,506	0	0	0	40,512,506	40,512,506	
依當年度保險金額，給付祝壽保險金40,512,506元											

註1：「累計增加保險金額」之相關數值為情境一假設每年宣告利率為2.99%情形下計算，實際宣告利率依台灣人壽公告為主，累計增加保險金額為假設值，實際數值會因宣告利率不同而更高或更低。
 註2：各項累計增加保險金額之年度末相關數值，係已包含次一保單週年日始生效之增額繳清保險金額，各項實際給付金額須以計算當時之實際累計增加保險金額為準。
 註3：「累計增加保險金額」係指就每一保單週年日依保單條款第八條約定計算所得增額繳清保險金額逐次累計之值。
 註4：「增值回饋分享金」係指本保險契約有效期間內，依本保險契約每一保單週年日，按前一保單年度始日當月之宣告利率減去本保單契約預定利率（百分之一）之差值，乘以前一保單年度末的保單價值準備金所得之值。宣告利率若低於本保險契約之預定利率，則該保單年度無增值回饋分享金。

註5：「宣告利率」係指台灣人壽於每月一日宣告用以計算增值回饋分享金之利率。該利率係參考台灣人壽此類商品可運用資金之投資組合收益，扣除相關費用，並參考市場利率而訂定。本保險契約宣告利率將於台灣人壽網站公告之。
 註6：宣告利率並非固定利率，會隨台灣人壽宣告而有所變動，宣告利率之下限亦可能因市場利率偏低，而導致無最低利率保證，惟與市場利率無絕對關係。
 ※本範例數值僅供參考，可能存在小數點四捨五入進位之差異，實際數值詳閱保險單面頁，各項給付條件之詳細內容請參閱保單條款。

台灣人壽資訊公開說明文件已登載於公司網站 (www.taiwanlife.com) 並於台灣人壽提供電腦設備供公開查閱下載。
 公司地址：台北市11568南港區經貿二路188號8樓。免費申訴電話：0800-213-269。



中國信託金控
台灣人壽

給付項目

所繳保險費並加計利息的退還、身故保險金或喪葬費用保險金的給付
被保險人於本保險契約有效期間內身故者，台灣人壽按下列二款取其最大值給付身故保險金：

- 一、身故日之保單價值準備金(註1)。
 - 二、身故日之保險費總和的一點零三倍(註2)。
- 訂立本保險契約時，以未滿十五足歲之未成年人為被保險人，其身故保險金之給付於被保險人滿十五足歲之日起發生效力；如被保險人於本保險契約有效期間且保險年齡十六歲前身故者，台灣人壽改以列方式處理，不適用前述之約定：
- 一、被保險人滿十五足歲前死亡者，台灣人壽應退還所繳保險費並加計利息予要保人。
 - 二、被保險人滿十五足歲後死亡者，台灣人壽應以所繳保險費並加計利息給付身故保險金。
- 訂立本保險契約時，以精神障礙或其他心智缺陷，致不能辨識其行為或欠缺依其辨識而行為之能力者為被保險人，其身故保險金變更為喪葬費用保險金。

特定意外身故保險金或喪葬費用保險金的給付

被保險人於本保險契約有效期間內，遭受保單條款第二條約定的特定意外傷害事故，自特定意外傷害事故發生之日起一百八十日內死亡者，台灣人壽除給付「身故保險金」外，另按身故當日之「當年度保險金額」(註3)給付「特定意外身故保險金」。但超過一百八十日死亡者，受益人若能證明被保險人之死亡與該特定意外傷害事故具有因果關係者，不在此限。被保險人如同時因保單條款第二條約定的二項特定意外傷害事故死亡者，台灣人壽僅給付一項特定意外傷害事故之特定意外身故保險金。

訂立本保險契約時，以未滿十五足歲之未成年人為被保險人，其特定意外身故保險金之給付於被保險人滿十五足歲之日起發生效力，並依照保單條款第十一條之約定處理。

訂立本保險契約時，以精神障礙或其他心智缺陷，致不能辨識其行為或欠缺依其辨識而行為之能力者為被保險人，其「特定意外傷害身故保險金」變更為「喪葬費用保險金」，並依照保單條款第十一條之約定處理。

祝壽保險金的給付

被保險人於本保險契約有效期間且保險年齡達一百一十一歲之保單週年日仍生存時，台灣人壽按保險年齡達一百一十一歲之「當年度保險金額」給付祝壽保險金。台灣人壽依約定給付祝壽保險金後，本保險契約效力即行終止。

完全殘廢保險金的給付

被保險人於本保險契約有效期間內致成保險條款附表所列完全殘廢程度之一者，台灣人壽按下列二項取其最大值給付完全殘廢保險金：

- 一、完全殘廢診斷確定日之保單價值準備金(註1)。
- 二、完全殘廢診斷確定日之保險費總和的一點零三倍(註2)。

被保險人於本保險契約有效期間內且保險年齡十六歲前致成保險條款附表所列完全殘廢程度之一者，台灣人壽將改按所繳保險費並加計利息給付完全殘廢保險金，不適用前述之約定。

被保險人同時有保險條款附表所列二種以上完全殘廢程度時，台灣人壽僅給付一次完全殘廢保險金。

台灣人壽依約定給付完全殘廢保險金後，本保險契約效力即行終止。

增值回饋分享金的給付

台灣人壽於本保險契約有效期間內之每一保單年度屆滿後，按第三項約定辦理外，將依要保人於投保時所選擇下列方式之一給付增值回饋分享金：

- 一、購買增額繳清保險金額(註4)
- 二、現金給付(註5)
- 三、儲存生息(註6)

要保人若未選擇者，則視為選擇購買增額繳清保險金額，並得於本保險契約有效期間內，以書面通知台灣人壽變更前項給付方式，惟第六保單年度屆滿前，增值回饋分享金限以購買增額繳清保險金額辦理。

被保險人保險年齡達十六歲前，其增值回饋分享金採儲存生息方式辦理，並應於被保險人保險年齡到十六歲時，就累計儲存生息之金額一次購買增額繳清保險金額，其後保單年度適用增值回饋分享金給付。

- 註1.「保單價值準備金」係指基本保險金額對應之保單價值準備金與累計增加保險金額對應之保單價值準備金加總之值。
- 註2.「保險費總和」係指依照本保險契約當年度保險金額所對應之保險費。
- 註3.「當年度保險金額」係指基本保險金額與累計增加保險金額二者加總之值。但被保險人為未滿十五足歲之未成年人，或精神障礙或其他心智缺陷，致不能辨識其行為或欠缺依其辨識而行為之能力者，應依保單條款第十一條約定辦理。
- 註4.「購買增額繳清保險金額」係指以增值回饋分享金為繳納保險費，計算自該保單週年日當日起生息之增額繳清保險金額，但被保險人為精神障礙或其他心智缺陷，致不能辨識其行為或欠缺依其辨識而行為之能力者，應依保單條款第十一條約定辦理。
- 註5.「現金給付」係指依本保險契約約定以現金給付增值回饋分享金予要保人，惟須於第六保單年度屆滿後之每一保單週年日起，始得依本方式給付。
- 註6.「儲存生息」係指各年度之增值回饋分享金將按各保單週年日當月之宣告利率依據複利方式，累積至要保人請求時給付，或至被保險人身故、完全殘廢或本保險契約終止時，由台灣人壽主動一併給付。但在台灣人壽給付受益人保險金而終止契約的情形，要保人未請求之增值回饋分享金及其孳息，由該保險金受益人受領，惟須於第六保單年度屆滿後之每一保單週年日起，始得依本方式給付。

核保規定

投保年齡	0歲至85歲	高保費折扣 (依表訂保險費為依據)	保險費(新臺幣)	100萬元 ~200萬元 (不含)	200萬元 ~300萬元 (不含)	300萬元 ~400萬元 (不含)	400萬元 ~500萬元 (不含)	500萬元 (含)以上
投保金額	最低投保金額：新臺幣30萬元 本險累計最高投保金額：(1)15足歲(不含)以下：新臺幣500萬元 (2)15足歲(含)以上：新臺幣2億元		折扣	0.2%	0.3%	0.5%	0.6%	0.7%
繳別	躉繳	其他規定	1.本險無次標費率。 2.本險不得附加附約。 3.財務核保規定及其他未另行規範事宜，請依台灣人壽各項核保規定辦理。					
繳費方式	1.匯款。 2.金融機構自動轉帳： 無保費折扣，需另檢附「自動轉帳付款授權書」。							

注意事項

1. 本商品為保險商品受「財團法人保險安定基金」之「人身保險安定基金專戶」保障，並非存款項目，故不受存款保險之保障。
 2. 本商品經台灣人壽合格簽署人員檢視其內容業已符合一般精算原則及保險法令，惟為確保權益，基於保險公司與消費者衡平對等原則，消費者仍應詳加閱讀保險單條款與相關文件，審慎選擇保險商品。本商品如有虛偽不實或違法情事，應由台灣人壽及其負責人依法負責。
 3. 消費者於購買本商品前，應詳閱各種銷售文件內容，本商品之預定附加費用率最高4.78%、最低3.26%；如要詳細了解其他相關資訊，請洽台灣人壽客戶服務中心(客戶服務專線：0800-099-850/手機另撥(02)8170-5156)或網站(www.taiwanlife.com)，以保障您的權益。
 4. 人壽保險之死亡給付及年金保險之確定年金給付於被保險人死亡後給付於指定受益人者，依保險法第一百二十二條規定不得作為被保險人之遺產，惟如涉有規避遺產稅等稅捐情事者，稽徵機關仍得依據有關稅法規定或稅捐稽徵法第十二條之一所定實質課稅原則辦理。相關實務案例請參考台灣人壽網站實質課稅原則專區。
 5. 稅法相關規定或解釋之改變，可能影響本商品之相關稅賦。
 6. 本商品為利率變動型保險商品，宣告利率將隨經濟環境波動，除契約另有約定外，台灣人壽不負最低宣告利率保證之責。
 7. 宣告利率並非固定利率，會隨台灣人壽宣告而有所變動，宣告利率之下限亦可能因市場利率偏低，而導致無最低利率保證，惟與市場利率無絕對關係。
- ※ 解約金非保險給付項目。
※ 本商品可能透過台灣人壽業務員、保險代理人/經紀人協助招攬或推銷，且台灣人壽與保險代理人/經紀人間並無成立任何僱傭或合夥關係。本商品係由台灣人壽提供並負擔因本商品所生之權利義務。
※ 本商品文宣僅供參考，詳細內容請參閱保單條款約定為準。

不分紅人壽保險單資訊揭露：

依財政部92.3.31台財保字第0920012416號令及行政院金融監督管理委員會93.12.30金管保字第0930205330號函及96.7.26金管保一字第09602083930號函辦理，揭露解約金及生存金與總繳保險費比例關係如下：

$$\frac{CV_m + \sum_{t=1}^m \text{End}_t(1+i)^{m-t}}{\sum_{t=1}^m \text{GP}_t(1+i)^{m-t+1}} \quad m = 1, 5, 10, 15, 20$$

i：前一日曆年度之十二個月臺灣銀行股份有限公司、第一商業銀行股份有限公司與合作金庫商業銀行股份有限公司三家銀行每月初(每月第一個營業日)牌告之二年期定期儲蓄存款最高年利率之平均值(本年度所使用數值為1.16%)

CVm：第 m 保單年度之年末解約金

GP t：第 t 保單年度之年繳保險費

End t：第 t 保單年度之生存保險金，但無生存保險金之給付者，其值為0

m：應揭露之年期

範例：以躉繳，男性、女性為例之揭露值如下：(%)

投保年齡	5歲		35歲		65歲	
	男	女	男	女	男	女
保單年度末						
1	86	86	86	86	86	86
5	93	93	93	93	93	93
10	94	94	94	94	93	94
15	93	93	93	93	93	93
20	92	92	92	92	92	92

※ 早期解約可能有損失，可拿回的解約金可能比累積已繳納的保費少。

※ 以上係以各階段於不同性別，於不同保單年度解約可能拿回的金額與累積已繳納保費之比例。



中國信託金融控股
台灣人壽

台灣人壽保險(股)公司為中國信託金融控股(股)公司旗下子公司之一，所經營業務項目包括個人人身保險業務及團體保險業務。行銷通路包括銀行保險、電話行銷、保險經紀人與代理人、業務員及企業保險通路，提供社會大眾個人、家庭、企業財務保障計劃，為社會建立完整的風險規劃體系。

台灣人壽保險股份有限公司
地址：台北市11568南港區經貿二路188號8樓
網址：www.taiwanlife.com
客戶服務專線：0800-099-850 / 手機另撥：(02)8170-5156
免費申訴電話：0800-213-269

《2016.12》

Control No：1612-1812-MK-0100