

## 健康100醫療終身健康保險

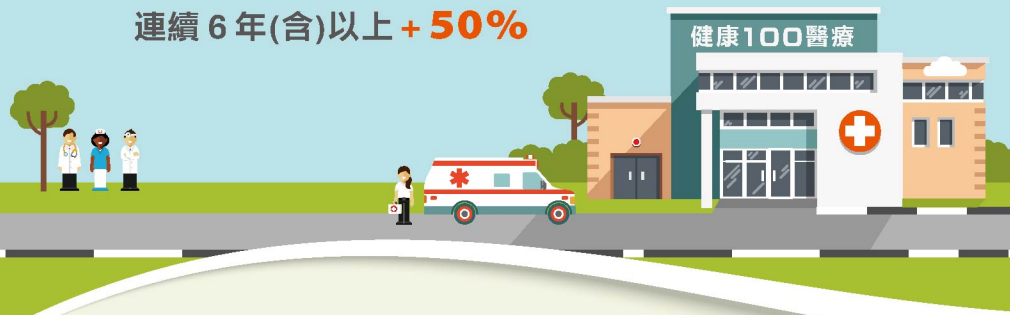
商品名稱：台灣人壽健康100醫療終身健康保險  
備查文號：101年07月17日101台壽數二字第00029號  
中華民國104年11月20日金管保壽字第10402548850號函核准  
中華民國109年6月30日台壽字第1092320103號函備查修正

給付項目：  
1. 住院醫療保險金  
2. 住院療養保險金  
3. 加護病房保險金  
4. 燒燙傷病房保險金  
5. 住院前後門診醫療保險金  
6. 手術醫療保險金  
7. 住院手術療養保險金  
8. 門診手術療養保險金  
9. 治療處置保險金  
10. 放射線診療保險金  
11. 重大手術慰問保險金  
12. 無理賠增額保險金  
13. 身故保險金或喪葬費用保險金  
14. 祝壽保險金  
15. 一至六級失能生活扶助保險金  
16. 所繳保險費的退還



### 無理賠增額保險金

- 連續 2 年(含)以上但未滿 3 年 + **10%**
- 連續 3 年(含)以上但未滿 4 年 + **20%**
- 連續 4 年(含)以上但未滿 5 年 + **30%**
- 連續 5 年(含)以上但未滿 6 年 + **40%**
- 連續 6 年(含)以上 + **50%**



(本保險為不分紅保險單，不參加紅利分配，並無紅利給付項目。)  
(本保險之疾病等待期間為生效日起持續有效滿三十天以內。)  
(本保險因費率計算考慮脫退率致本險無解約金。)  
(本保險部分年齡可能發生累積所繳保險費扣除已領生存保險金給付後之金額超出身故保險金給付之情形。)

### 保障內容

以投保住院醫療日額1,000元為例

| 給付項目    |                   | 給付內容                                                                                 |                              |
|---------|-------------------|--------------------------------------------------------------------------------------|------------------------------|
| 醫療保障    | 1. 住院醫療保險金        | 第1~30日：1,000元/每日<br>第31~365日：2,000元/每日 (最高以365日為限)                                   | 第1~11項醫療給付總額最高為 <b>350萬元</b> |
|         | 2. 住院療養保險金        | 500元/每日 (最高以365日為限)                                                                  |                              |
|         | 3. 住院前後門診醫療保險金    | 500元/每次 (住院診療前後14日內)                                                                 |                              |
|         | 4. 加護病房保險金        | 2,000元/每日 (最高以365日為限)                                                                |                              |
|         | 5. 燒燙傷病房保險金       | 2,000元/每日 (最高以365日為限)                                                                |                              |
|         | 6. 手術醫療保險金        | 1,000元~10萬元                                                                          |                              |
|         | 7. 住院手術療養保險金      | 5,000元/每次                                                                            |                              |
|         | 8. 門診手術療養保險金      | 1,000元/每次                                                                            |                              |
|         | 9. 治療處置保險金        | 1,000元~4.6萬元                                                                         |                              |
|         | 10. 放射線診療保險金      | 2,000元~6萬元                                                                           |                              |
|         | 11. 重大手術慰問保險金     | 2.5萬元~4萬元                                                                            |                              |
|         | 12. 一至六級失能生活扶助保險金 | 6萬元 (65歲前，每年給付一次，給付20次為限)                                                            |                              |
| 壽險保障    | 身故保險金或喪葬費用保險金     | 保險年齡16歲及以後身故者，按身故時「壽險部分保險金額 <sup>(註)</sup> 」的1.06倍，扣除「住院醫療日額」x「累計已領醫療保險金倍數」後之金額給付保險金 |                              |
|         | 祝壽保險金 (保險年齡達101歲) | 「壽險部分保險金額註」的1.06倍，扣除「住院醫療日額」x「累計已領醫療保險金倍數」後之金額給付保險金                                  |                              |
| 退還所繳保險費 |                   | 保險年齡16歲前身故者，按身故時「保險費總和」退還所繳保險費予要保人或應得之人。                                             |                              |

註：「壽險部分保險金額」係指「保險費總和」。

### 商品特色

- ♥ 醫療總額高達**3,500倍**，安心享有終身醫療保障。
- ♥ 具保本機制，保費有去有回。
- ♥ 無理賠增額最高達**50%**，保障提升加值不加價。
- ♥ 一至六級失能扶助金給付，減輕居家看護費用負擔。

台灣人壽資訊公開說明文件已登載於公司網站上 ([www.taiwanlife.com](http://www.taiwanlife.com)) 並於台灣人壽提供電腦設備供公開查閱下載。  
公司地址：台北市11568南港區經貿二路188號8樓。免費申訴電話：0800-213-269。



# 投保規則

|           |                                |        |         |        |                                                                                                                                                                                                   |
|-----------|--------------------------------|--------|---------|--------|---------------------------------------------------------------------------------------------------------------------------------------------------------------------------------------------------|
| 繳費年期及投保年齡 | 繳費年期                           | 10年期   | 15年期    | 20年期   | <b>繳費方式</b><br><br>1.自行匯款：<br>若首次保險費為自行匯款且同時附「自動轉帳付款授權書」，首次保險費即與續期保險費同享有1%之保費折扣。<br>2.金融機構自動轉帳：<br>享有1%之保費折扣，需另檢附「自動轉帳付款授權書」。<br>3.信用卡：<br>需另檢附「保險費信用卡付款授權書」。<br><br>※其他未另行規範事宜，請依台灣人壽現行各項投保規則辦理。 |
|           | 投保年齡                           | 0歲~65歲 | 0歲~60歲  | 0歲~55歲 |                                                                                                                                                                                                   |
| 繳別        | 年繳、半年繳、季繳、月繳（月繳件，首期應繳交2個月保險費）。 |        |         |        |                                                                                                                                                                                                   |
| 投保金額      | 【幣別/單位：新臺幣/百元】                 |        |         |        |                                                                                                                                                                                                   |
|           | 投保年齡                           | 0歲~60歲 | 61歲~65歲 |        |                                                                                                                                                                                                   |
|           | 最低投保金額                         | 500元   | 500元    |        |                                                                                                                                                                                                   |
|           | 本保險累計最高投保金額                    | 5,000元 | 3,000元  |        |                                                                                                                                                                                                   |

## 20年期保險費率表

單位：元/每百元住院醫療日額

| 年齡 | 男性    | 女性    | 年齡 | 男性    | 女性    | 年齡 | 男性    | 女性    | 年齡 | 男性    | 女性    | 年齡 | 男性    | 女性    |
|----|-------|-------|----|-------|-------|----|-------|-------|----|-------|-------|----|-------|-------|
| 0  | 1,947 | 2,055 | 12 | 2,178 | 2,350 | 24 | 2,529 | 2,564 | 36 | 2,886 | 2,639 | 48 | 3,616 | 3,132 |
| 1  | 1,964 | 2,066 | 13 | 2,219 | 2,398 | 25 | 2,557 | 2,576 | 37 | 2,922 | 2,648 | 49 | 3,708 | 3,197 |
| 2  | 1,975 | 2,078 | 14 | 2,263 | 2,444 | 26 | 2,581 | 2,596 | 38 | 2,966 | 2,666 | 50 | 3,818 | 3,269 |
| 3  | 1,989 | 2,090 | 15 | 2,314 | 2,475 | 27 | 2,600 | 2,607 | 39 | 3,004 | 2,686 | 51 | 3,940 | 3,348 |
| 4  | 1,998 | 2,098 | 16 | 2,361 | 2,476 | 28 | 2,626 | 2,622 | 40 | 3,048 | 2,713 | 52 | 4,069 | 3,427 |
| 5  | 2,010 | 2,109 | 17 | 2,403 | 2,477 | 29 | 2,649 | 2,631 | 41 | 3,106 | 2,756 | 53 | 4,202 | 3,513 |
| 6  | 2,029 | 2,125 | 18 | 2,404 | 2,478 | 30 | 2,669 | 2,633 | 42 | 3,169 | 2,803 | 54 | 4,338 | 3,609 |
| 7  | 2,057 | 2,148 | 19 | 2,405 | 2,479 | 31 | 2,687 | 2,634 | 43 | 3,231 | 2,850 | 55 | 4,499 | 3,699 |
| 8  | 2,086 | 2,171 | 20 | 2,406 | 2,480 | 32 | 2,711 | 2,635 | 44 | 3,296 | 2,904 |    |       |       |
| 9  | 2,108 | 2,193 | 21 | 2,440 | 2,522 | 33 | 2,761 | 2,636 | 45 | 3,366 | 2,957 |    |       |       |
| 10 | 2,128 | 2,263 | 22 | 2,472 | 2,538 | 34 | 2,803 | 2,637 | 46 | 3,441 | 3,011 |    |       |       |
| 11 | 2,142 | 2,306 | 23 | 2,502 | 2,554 | 35 | 2,845 | 2,638 | 47 | 3,519 | 3,073 |    |       |       |

## 注意事項

- 消費者投保前應審慎瞭解本商品之承保範圍、除外不保事項及商品風險。
  - 本商品為保險商品受『財團法人保險安定基金』之『人身保險安定基金專戶』保障，並非存款項目，故不受存款保險之保障。
  - 本商品經台灣人壽合格簽署人員檢視其內容業已符合一般精算原則及保險法令，惟為確保權益，基於保險公司與消費者衡平對等原則，消費者仍應詳加閱讀保險單條款與相關文件，審慎選擇保險商品。本商品如有虛偽不實或違法情事，應由台灣人壽及其負責人依法負責。
  - 消費者於購買本商品前，應詳閱各種銷售文件內容，本商品之預定附加費用率最高33.8911%、最低18.7659%；如要詳細了解其他相關資訊，請洽台灣人壽客戶服務中心（客戶服務專線：0800-099-850/手機另撥(02)8170-5156）或網站（www.taiwanlife.com），以保障您的權益。
  - 本保險所稱之『住院』，係指被保險人經醫師診斷其疾病或傷害必須入住醫院，且正式辦理住院手續並確實在醫院接受診療者，但不包含全民健康保險法第五十一條所稱之日間住院及精神衛生法第三十五條所稱之日間留院。保險公司辦理理賠作業於需要時會參據醫學專業意見審核被保險人住院之必要性。
  - 人壽保險之死亡給付及年金保險之確定年金給付於被保險人死亡後給付於指定受益人者，依保險法第一百十二條規定不得作為被保險人之遺產，惟如涉有規避遺產稅等稅捐情事者，稽徵機關仍得依據有關稅法規定或稅捐稽徵法第十二條之一所定實質課稅原則辦理。相關實務案例請參考台灣人壽網站實質課稅原則專區。
  - 投保後解約或不繼續繳費可能不利消費者，請慎選符合需求之保險商品。
  - 保險契約各項權利義務皆詳列於保單條款，消費者務必詳加閱讀了解，並把握保單契約撤銷之時效（收到保單翌日起算十日內）。
- ※本契約須於訂立契約前提供要保人不低於三日之審閱期間。  
 ※本商品係由台灣人壽保險股份有限公司發行，透過本公司之保險業務員或合作之保險代理人或保險經紀人行銷。  
 ※本商品文宣**僅供參考**，詳細內容請參閱保單條款約定為準。



中國信託金控  
**台灣人壽**

台灣人壽保險（股）公司為中國信託金融控股（股）公司旗下子公司之一，所經營業務項目包括個人人身保險業務及團體保險業務。行銷通路包括銀行保險、電話行銷、保險經紀人與代理人、業務員及企業保險通路，提供社會大眾個人、家庭、企業財務保障計劃，為社會建立完整的風險規劃體系。

台灣人壽保險股份有限公司  
 地址：台北市11568南港區經貿二路188號8樓  
 網址：www.taiwanlife.com  
 客戶服務專線：0800-099-850 / 手機另撥：(02)8170-5156  
 免費申訴電話：0800-213-269